

**Trendige Outfits für Ihre vier Wände**

Ob Sie auf Shabby Chic stehen, die Frische von Kieseln in klarem Wasser lieben oder mit einer trendigen Holzoptik auf Gemütlichkeit setzen: Mit den selbstklebenden, pflegeleichten **Designfolien von d-c-fix®** können Sie Ihre Räume im Handumdrehen individuell gestalten und ganz nach Ihren Wünschen trendgerecht stylen. Verpassen Sie ganz einfach Ihren Möbeln, Wänden, Türen etc. einen neuen, aktuellen Look. Darüber hinaus können Sie mit Spiegel-, Tafel- und Whiteboardfolie Blickpunkte im Raum setzen. Immer wieder neu.



**TRENDYLINE**  
Trendmotive in glänzender Optik – Aufgrund der hohen Materialstärke besonders leicht zu verarbeiten, kratzbeständige Oberfläche



**TRENDYLINE**



**Designfolie**  
Große Sortimentsauswahl an Unis, Holz-, Stein- und Fantasiedekoren. Für jeden Einsatzbereich die richtige Folie



**Designfolie**



**Metallicfolie**  
In authentisch metallischem Look, kratzunempfindlich, besonders einfach zu verarbeiten



**Sortimentsübersicht**



**TRENDYLINE**



**TRENDYLINE**



**Designfolie**



**Designfolie**



**Metallicfolie**

**Designfolie**

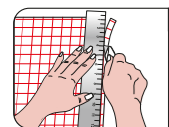
**TRENDYLINE**

**TRENDYLINE**

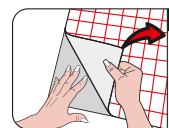
**Designfolie**

**Designfolie**

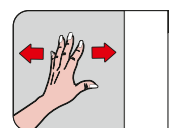
## Verarbeitung



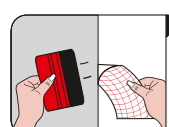
1. Ausmessen und zuschneiden mit Hilfe des Rasters auf dem Rückseitenpapier.



2. Rückseitenpapier zirka 10 Zentimeter abziehen.



3. Die d-c-fix® Folie an einer Kante anlegen und leicht andrücken.



4. Nach und nach das Rückseitenpapier abziehen und gleichzeitig die Folie mit dem Raker andrücken. Dabei immer von der Mitte zu den Rändern arbeiten, um Lufteinschlüsse zu vermeiden.

## Fragen und Antworten

### Wie muss der mit d-c-fix® Folie zu verklebende Untergrund beschaffen sein?

Der Untergrund muss glatt, staub- und fettfrei sein; unbehandeltes Holz (z.B. Spanplatten, Sperrholz) sollte mit einer Grundierung (Einlassgrund/Acrylbasis) vorbehandelt werden.

### Wie kann ich beim Verkleben von d-c-fix® Folie Luftbläschen vermeiden?

Bei der Verarbeitung immer nur ca. 10 cm des Rückseitenpapiers entfernen und hierbei den freigelegten Teil der Folie mit einem Raker oder einem weichen Tuch von der Mitte zu den Rändern glattstreichen. Bei größeren Flächen empfiehlt sich die Nassverarbeitung: Die zu beklebende Fläche vorher mit Wasser einsprühen, hierbei dem Wasser einen Tropfen Spülmittel beigegeben. Anschließend die Folie – wie zuvor beschrieben – anbringen.

### Schief aufgeklebte d-c-fix® Folie, was kann ich tun?

Kein Problem, die volle Klebekraft entfaltet sich erst nach einigen Stunden. Die Folie kann vorsichtig abgezogen und wieder neu aufgeklebt werden (außer von Papier und Pappe).

### Kann ich mit d-c-fix® Folie auch runde Kanten umkleben?

Selbstverständlich! Dazu die Folie während des Verarbeitens mit einem Fön auf niedrigster Stufe erwärmen. Ist die Folie erwärmt, lässt sie sich mühelos in der gewünschten Form um Ecken und Kanten ziehen. Hier behutsam vorgehen, damit die Folie nicht zu stark überdehnt wird.

### Kann ich d-c-fix® Folien auch in Feuchträumen verarbeiten?

d-c-fix® Folien sind für Anwendungen im Innenbereich vorgesehen und können auch in Feuchträumen eingesetzt werden.

### Wie entferne ich alte d-c-fix® Selbstklebefolie?

Vor dem Abziehen die Folie mit einem Fön erwärmen. Anschließend mit dem Ablösen an einer Ecke beginnen. Eventuelle Kleberückstände können mit Lösungsmittel auf Alkoholbasis beseitigt werden.

### Kann ich d-c-fix® Folien reinigen?

d-c-fix® Folien können mit allen handelsüblichen Reinigungsmitteln auf Alkoholbasis gereinigt werden – am besten eignet sich warmes Wasser und etwas Spülmittel.

### Wie umweltfreundlich sind d-c-fix® Folien?

d-c-fix® Folien sind schwermetallfrei, lichtecht nach DIN EN ISO 105-B02 sowie abrieb- und scheuerfest nach DIN EN ISO 105-X12. Es werden ausschließlich lösungsmittelfreie Dispersionskleber verwendet.

## Selbstklebende Designfolien



### Türfolie

Besonders robuste Folie für Türen und Schränke – Abrieb- und Scheuerfest

## Selbstklebende Funktionsfolien



### Veloursfolie

Samtweiche Oberfläche, schützt wertvolle Schmuckstücke und empfindliche Gegenstände vor Kratzern.

## Selbstklebende Funktionsfolien



### Whiteboardfolie

mit Boardmarker  
Vielfältige Einsatzzwecke (Büro und Freizeit)

Die Verarbeitungshinweise zum Thema Verklebung von selbstklebenden Folien finden Sie im Internet unter [www.d-c-fix.com/seiten/tipps/tools-vi](http://www.d-c-fix.com/seiten/tipps/tools-vi)

d-c-fix® ist eine Marke der Konrad Hornschuch AG  
Salinenstraße 1  
74679 Weißbach  
GERMANY  
info@hornschuch.de  
[www.d-c-fix.com](http://www.d-c-fix.com)



4 007386 302656

## Fragen und Antworten

## Selbstklebende Designfolien

## Selbstklebende Funktionsfolien

## Selbstklebende Funktionsfolien



# d-c-fix®

## DRESS YOUR HOME

## Selbstklebende Dekorations- und Funktionsfolien



### Verarbeitungsset

mit Cutter und Raker



### Spiegeleffektfolie

Brilliant Optik – vergößert Räume in ihrer Optik



### Tafelfolie

mit 3 Kreiden  
platzsparende Alternative zu einer Schultafel; zum Malen und Beschriften mit Kreide